

Grupos de Trabajo en Windows

HUMBERTO SANLÉS DOMÍNGUEZ

Requisitos

- Dous equipos con Windows XP
- Un Switch para interconectalos.

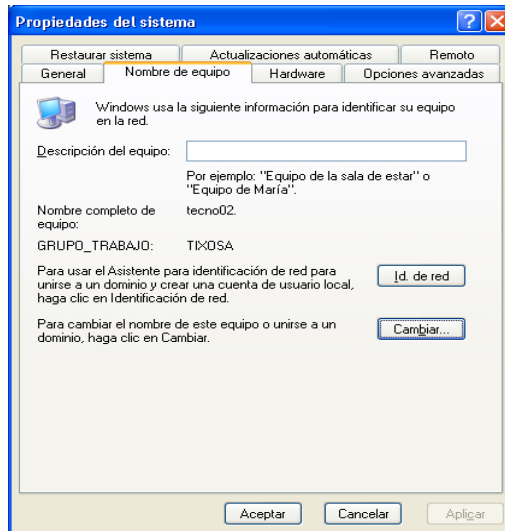
Desenvolvemento da práctica

1.- Configurar Grupo de Trabajo nos Equipos

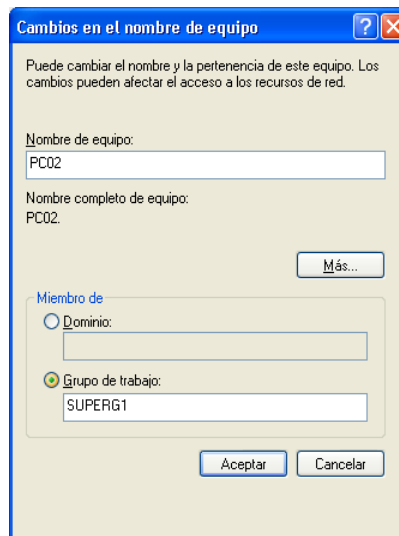
Accedemos ás Propiedades do Sistema:

- Dende Panel de Control -> Sistema
- Clicando Botón Dereito en Mi Pc -> Propiedades

Accedemos dende *panel de control-sistema-nome do equipo*. Ou clicamos co boton dereito sobre o icono do *-Mi Pc*.



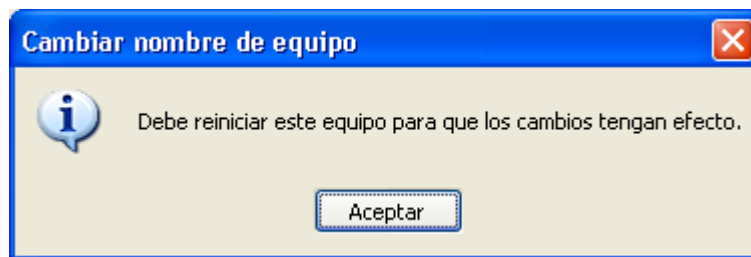
Clicamos en *Cambiar*:



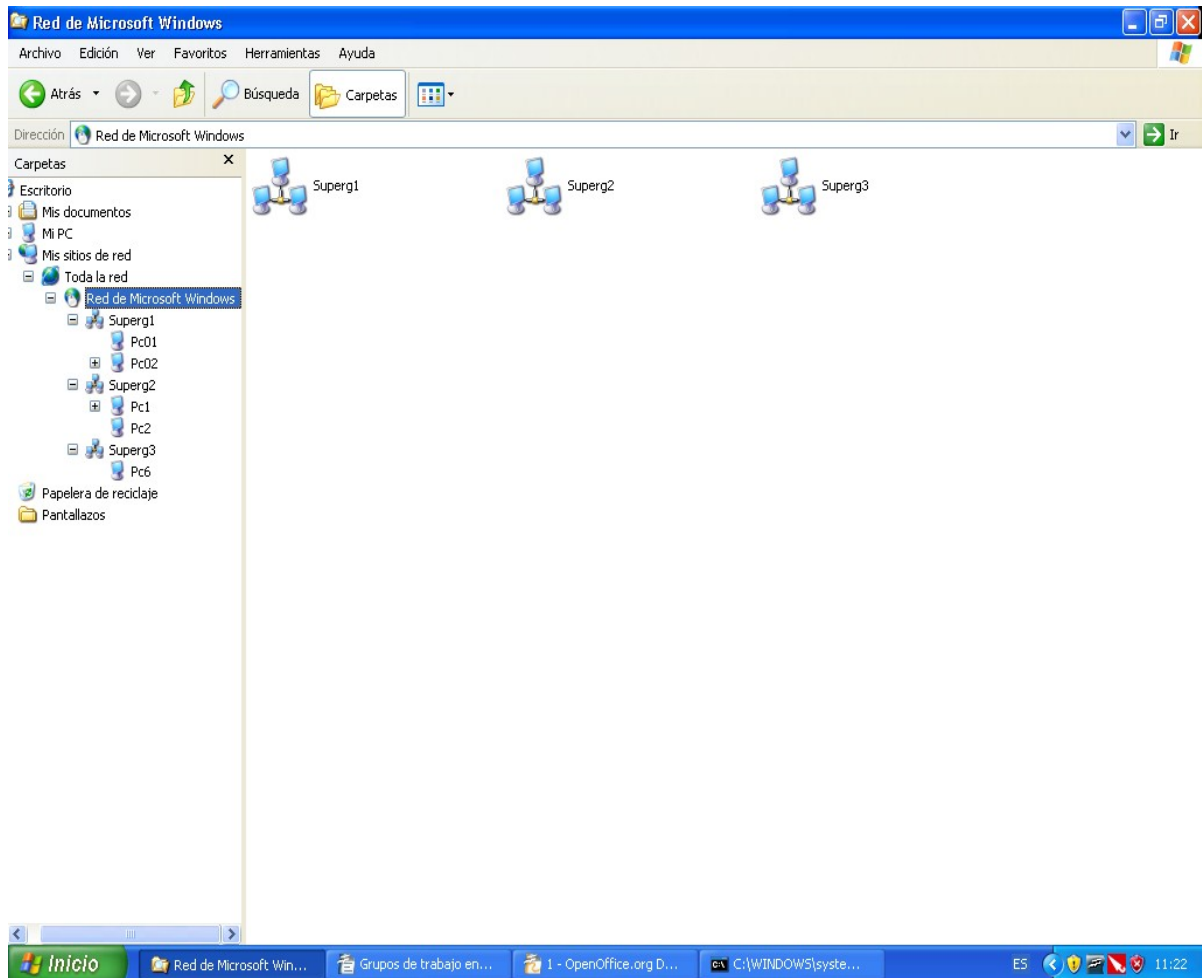
Tecleamos o nome do equipo e do grupo de traballo.e logo sairanos un aviso conforme cambiamos correctamente o nome



, e mandaranos reiniciar



Accedemos a Mis Sitios de Red. Para mostrar os equipos que estan dentro do grupo de traballo podemos acceder clicando sobre -MEU PC e na barra lateral -Meus sitios de rede. //Ou no -Panel de control,-Conexions de rede,- Meus sitios de rede.

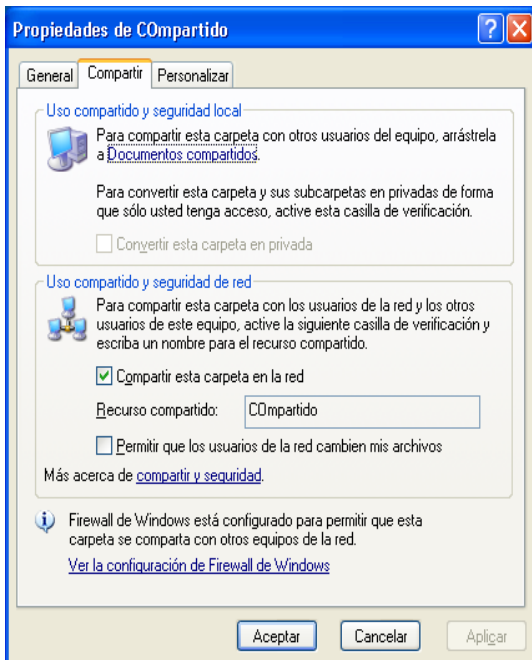


Aviso: Será necesario desactivar os cortalumes xa que poden impedir o acceso aos grupos de traballo. Si fose o de Windows, teremos que ir a panel de control(seleccionamos vista clasica, na barra da esquerda), firewall de windows, e desactivamolo

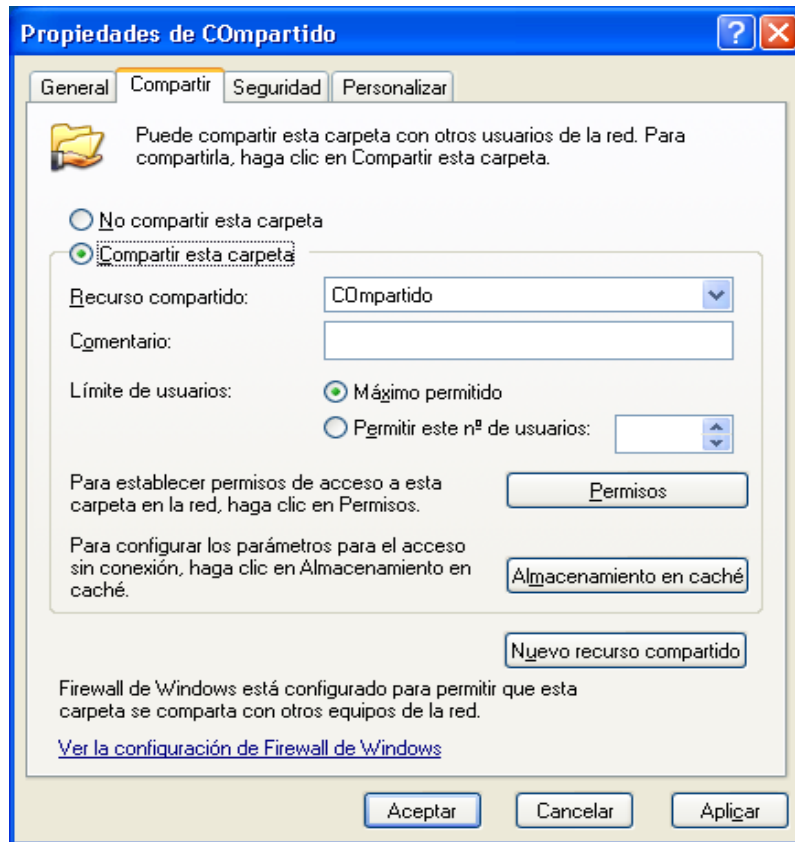


2 Compartir Recursos:

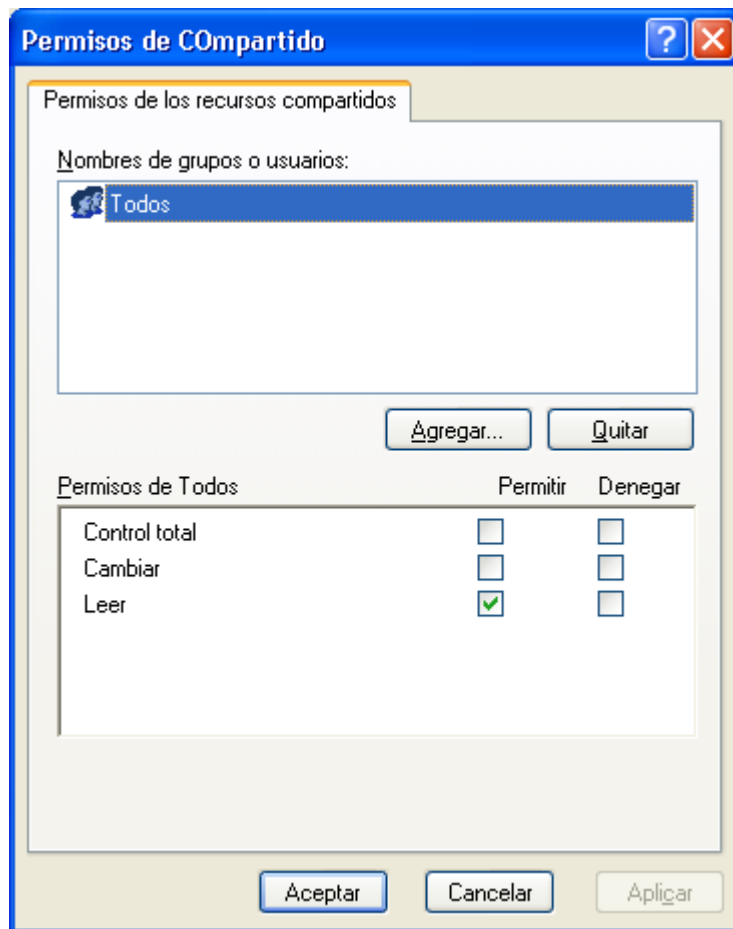
Para compartir carpetas teremos que clicar co botón dereito sobre a carpeta que queiramos compartir, ir a propiedades, e despois a *Compartir*.



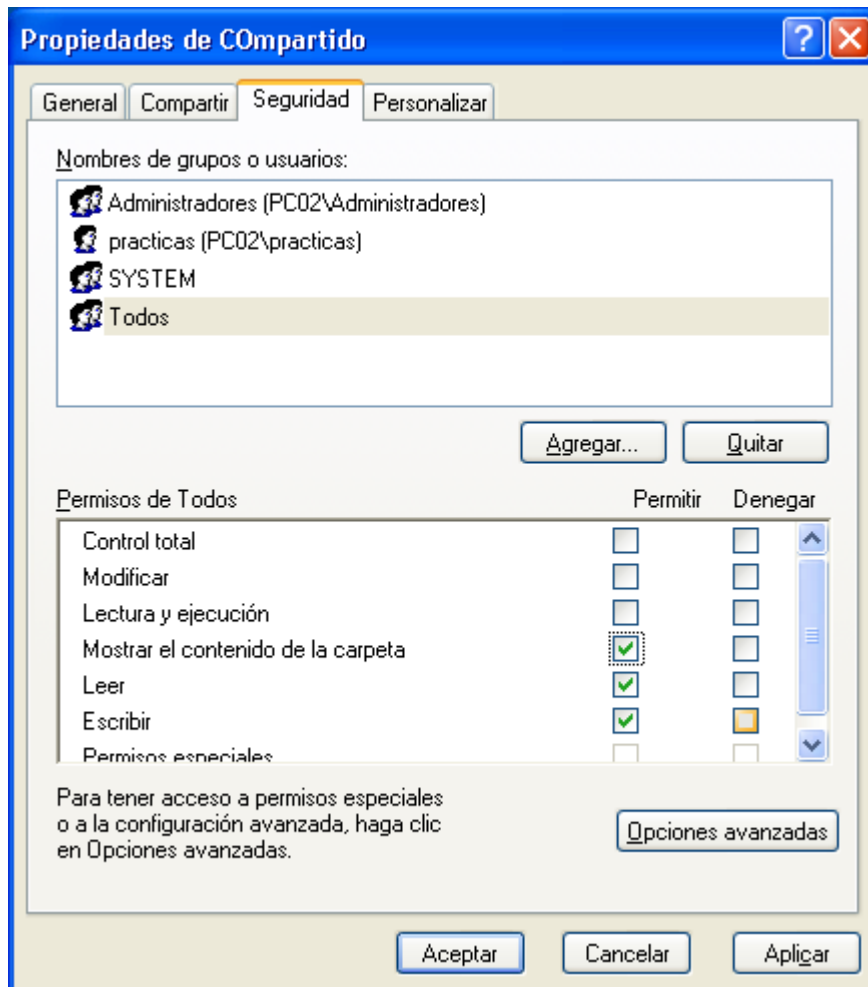
Unha vez desabilitado *uso compartido simple de archivos* a pantalla de compartir cambia, engadándose novas opcións.



Accedemos aos permisos de acceso á carpeta en rede cliclando en “Permisos” e comprobamos que están definidos permisos de lectura para tódolos usuarios:

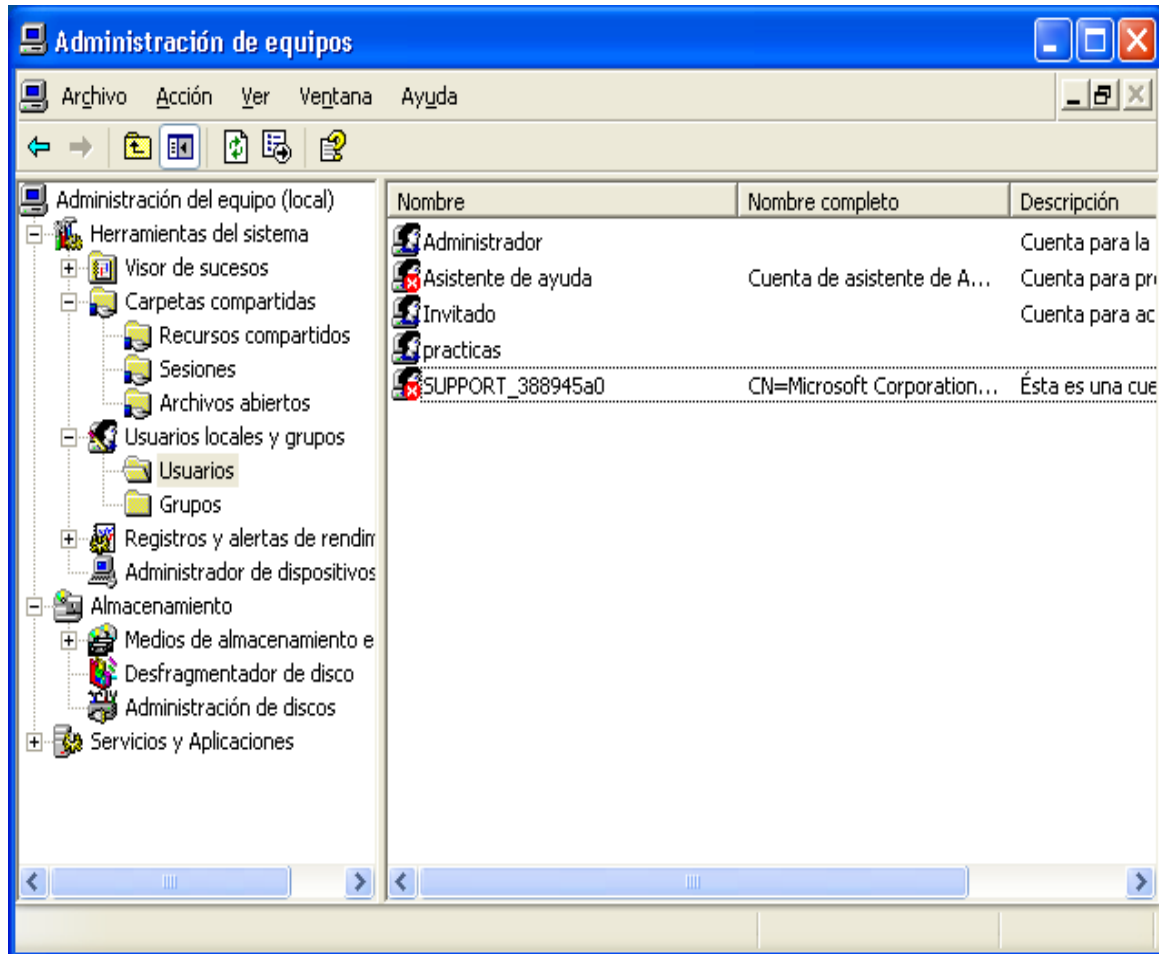


A opción de *Seguridad* establece os permisos definidos polo sistema de archivos NTFS.

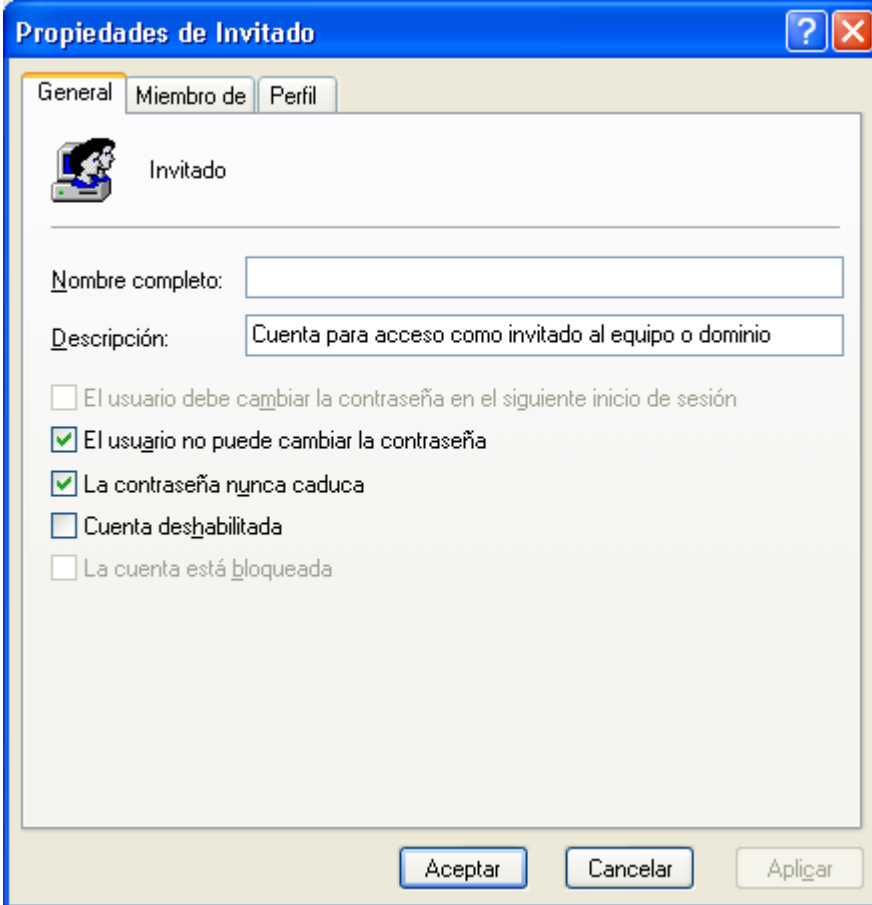


Panel de Administración de Equipos

Accedemos co botón dereito sobre Meu Pc-> Administrar, ou a través do Panel de Control:



Propiedades de Usuario Invitado



Propiedades de Invitado

General | Miembro de | Perfil

Invitado

Nombre completo:

Descripción:

El usuario debe cambiar la contraseña en el siguiente inicio de sesión

El usuario no puede cambiar la contraseña

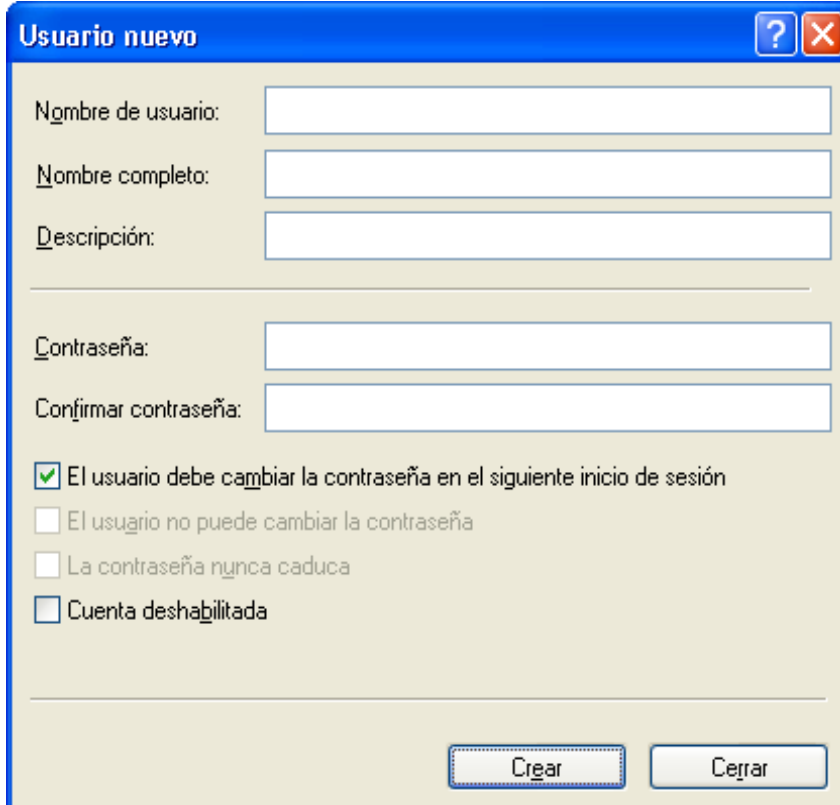
La contraseña nunca caduca

Cuenta deshabilitada

La cuenta está bloqueada

Aceptar Cancelar Aplicar

Crear Usuario Nuevo:



Usuario nuevo

Nombre de usuario:

Nombre completo:

Descripción:

Contraseña:

Confirmar contraseña:

El usuario debe cambiar la contraseña en el siguiente inicio de sesión

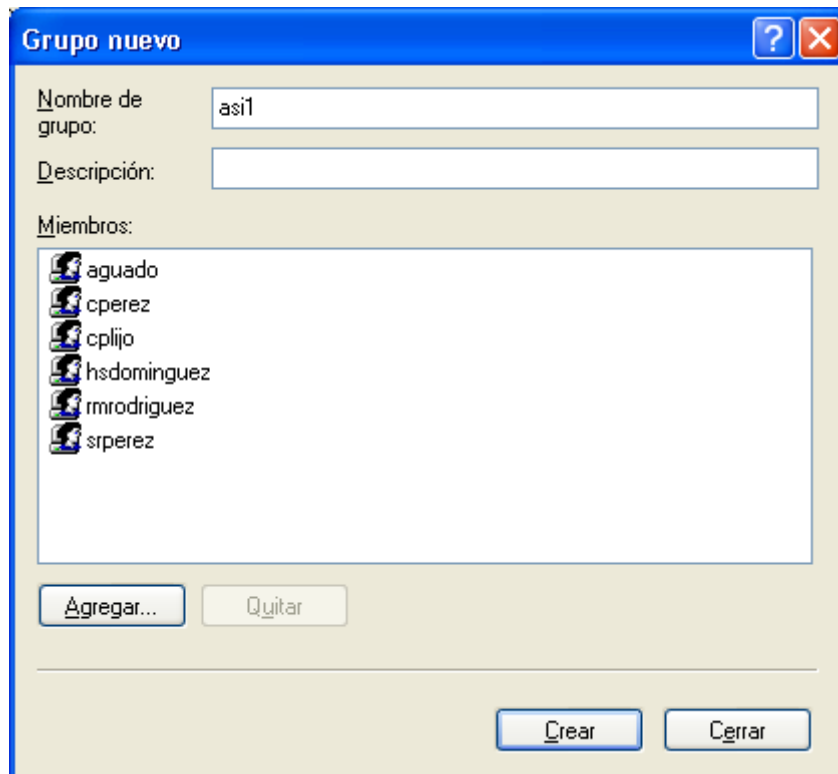
El usuario no puede cambiar la contraseña

La contraseña nunca caduca

Cuenta deshabilitada

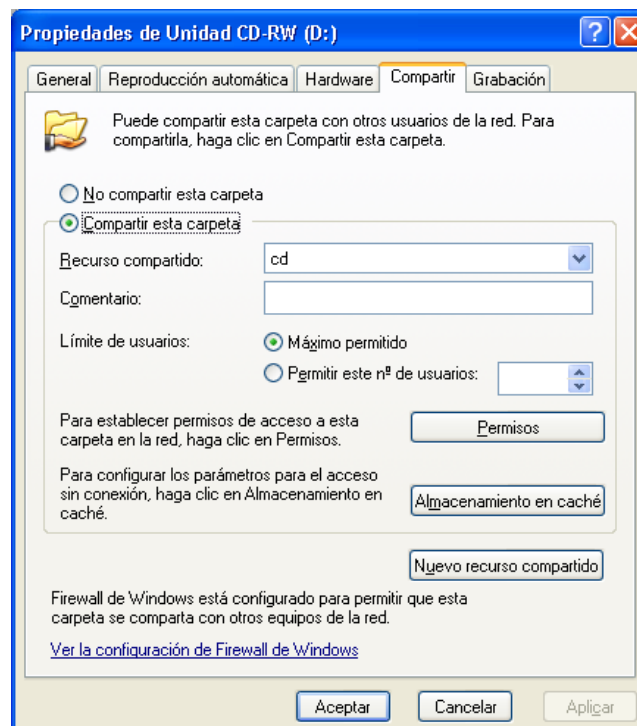
Crear Cerrar

Crear un grupo e agregar usuarios:



Compartir unidades de cd:

A hora de compartir unha unidade de cd, so temos a opcion de permisos a diferencia de cando compartimos archivos ntfs e que non nos sae a opcion de seguridade.



OPINION PERSONAL

Esta practica de creacion de grupos de traballo foi moi interesante xa que gracias a ela aprendemos como xestionar un grupo de traballo entre diferentes equipos asi como tamen puidemos saber mais cousas de como compartir recursos dentro dunha rede, recursos como: carpetas ou directorios, impresoras e unidades de cds(no meu caso). Ainda que nos atopamos con algun que outro problema a hora de visualizar os demais equipos dentro da rede, tamen descubrimos como solucionar estes fallos. Pasamos unhas horas agradables xa que puidemos divertirnos intentando saltar a seguridade dos equipos dos compañeiros,gggg.